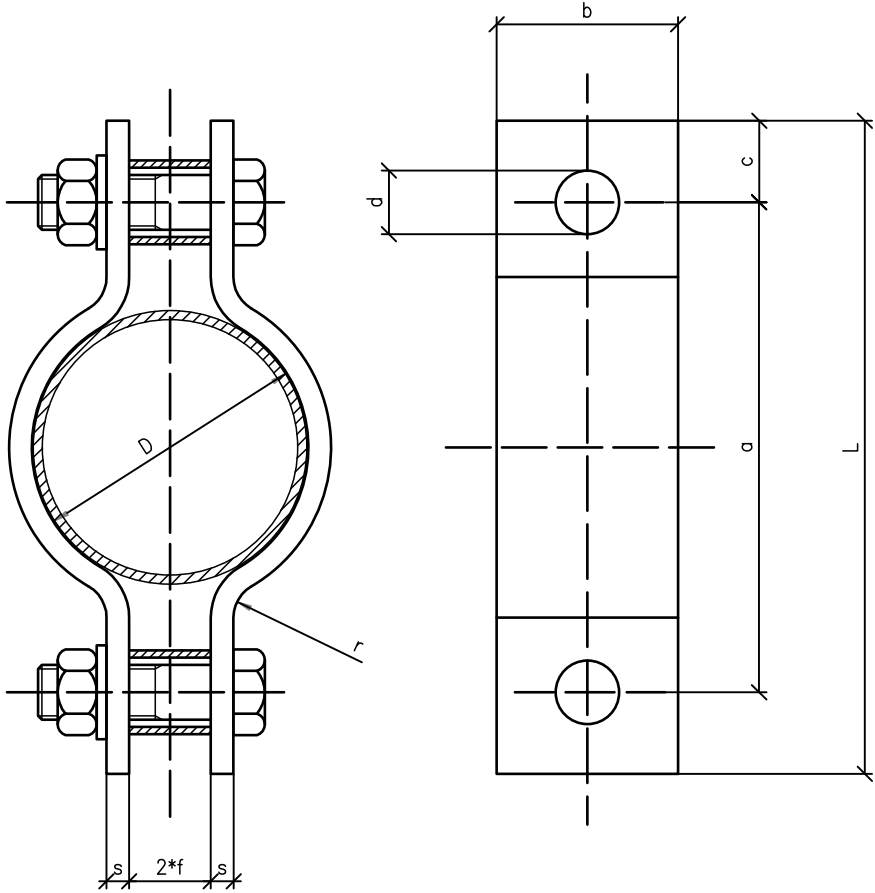


PIPE RURA		DIMENSIONS CLAMP WYMIARY OBEJMY									BOLT ŚRUBA	NUT NAKRĘTKA	WASHER PODKŁADKA	SLEEVE TULEJA	WEIGHT TOTAL	
Dn	Dz	D	a	L	Lroz. x2szt.	c	r	f	d	bxS		PN-85 M-82101 material 4,8-C	PN-86 M-82144 material 4-C	PN-78 M-82105 material St3S galw	PN-84 H-74220 material R35	MASA 1 kpl. kg
10	17,2	18	45	65	75	10	5	5	7	25x3	Bednarka PN-76/H-92325 material St3S	M6x30	M6	6,4	-	0,11
40	48,3	49	88	118	135	15	6	7	12	30x4		M10x40	M10	10,5	ø17,2 x2,3	0,35
50	60,3	61	108	144	169	18	8	9	14	40x5		M12x50	M12	13	ø21,3x2,65	0,69
65	76,1	77	122	160	190											0,75
80	88,9	89	136	175	215											0,83
100	108	109	170	220	260	24	12	11	18	50x8	Pręt płaski PN-72/H-93202 material St3S					M16x60
	114,3	115	178	226	265							2,02				
125	139,7	134	204	252	295							2,21				
150												2,48				
	168,3	169	232	280	338							3,09				
200	219,1	220	284	332	435							30	14	23	60x8	
250	273	274	348	408	538	5,24										
300	323,9	324	398	458	612	5,68										
350	355,6	356	432	492	670	36	16	18	26	70x10	M24x80	M24	25	ø33,7x3,2	9,42	
400	406,4	407	498	570	760										10,41	
450	457	458	558	630	850										11,29	
500	508	509	600	672	930											
600	610	611	720	802	1095	41	16	18	26	80x12		M27x90	M27	28	ø38x3,6	18,04



- UWAGA:
- Cięć
  - Wiercić
  - Ostre krawędzie stępić.
  - Zabezpieczyć farbą antykorozyjną.
  - Połączenia spawane wykonać 0,7xg cieńszego z łączonych elementów.
  - Komplet obejmuje: półobejma – 2szt.  
śruba – 2szt.  
nakrętka – 2szt.  
podkładka – 2szt.
  - Należy wykonać przekładkę z gumy pomiędzy obejmą a rurą.

Funkcja i specjalność	Imię i nazwisko	Numer uprawnień	Podpis
Projektant br. sanitarna	mgr inż. Paweł Chorabik	SLK/8432/PWBS/19	
Sprawdzający br. sanitarna	mgr inż. Sławomir Łapeta	SLK/2642/POOS/09	
Kategoria obiektu budowlanego:		Faza projektu:	Numer projektu
Kategoria IX - budynki kultury, nauki i oświaty		Instalacje sanitarne	58/2025
Przedmiot opracowania: Termomodernizacja budynku szkoły w Sokolnikach - projekt techniczny			Autor:  Projekt-Budowa-Inwestycje sp. z o.o. ul. Pułaskiego 7/202 42-300 Mysłków tel: +48 664-476-586 tel: +48 606-851-507 tel: +48 34-315-75-71 www. MPC-projekt.pl
Inwestor: <b>GINA NIEGOWA</b> ul. Sobieskiego 1 42-320 Niegowa		Skala: -:-	Data: 08.2025
Nazwa rysunku: Obejmy mocowań - schemat		Numer rysunku: PT_IS_01	Numer strony: